

# Śruby z łbem sześciokątnym z gwintem drobnozwojnym

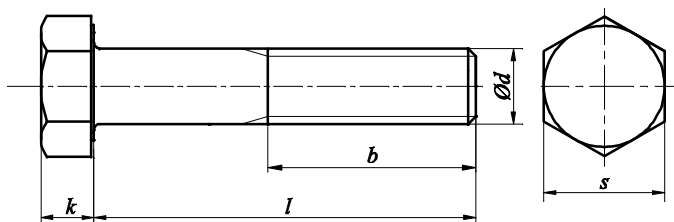
wg **DIN 960**

acc. to *DIN 960*

ISO 8765

PN 82101

Hexagon head bolts with fine pitch thread



## Wymiary

## Dimensions

Ødnom	M8x1	M10x1	M12x1,5	(M14x1,5)	M16x1,5	(M18x2)	M20x1,5	(M22x2)	M24x2	(M27x2)	M30x2	(M33x2)
Ødnom	-	M10x1,25	M12x1,25	-	-	(M18x1,5)	M20x2	(M22x1,5)	M24x1,5	-	-	-
$l \leq 125$	22	26	30	34	38	42	46	50	54	60	66	72
$b \min \begin{matrix} 125 < l \leq 200 \\ l > 200 \end{matrix}$	28	32	36	40	44	48	52	56	60	66	72	78
	41	45	49	53	57	61	65	69	73	79	85	91
k	5,3	6,4	7,5	8,8	10	11,5	12,5	14	15	17	18,7	21
s	13	17*	19*	22*	24	27	30	32*	36	41	46	50

Ødnom	M36x3	(M39x3)	M42x3	(M45x3)	M48x3	(M52x3)	M56x4	(M60x4)	M64x4	(M68)	M72x4
$l \leq 125$	78	84	90	96	102	-	-	-	-	-	-
$b \min \begin{matrix} 125 < l \leq 200 \\ l > 200 \end{matrix}$	84	90	96	102	108	116	124	132	140	148	156
	97	103	109	115	121	129	137	145	153	161	169
k	22,5	25	26	28	30	33	35	38	40	43	45
s	55	60	65	70	75	80	85	90	95	100	105

( ) - wymiary nie zalecane  
 \* - wymiary wg starej normy DIN  
 ( ) non-preffered threads  
 \* - dimensions acc. to old DIN standard

<b>Stal:</b> klasa własności: $d \leq 39$ mm: 5.6, 8.8, 10.9 wg ISO 898-1, $d > 39$ mm jak uzgodniono <b>Stal nierdzewna:</b> $d \leq 20$ mm: A2-70, A4-70 $20$ mm $< d \leq 39$ mm: A2-50, A4-50 wg ISO 3506-1, $d > 39$ mm jak uzgodniono <b>Metale nieżelazne:</b> wg ISO 8839 <b>Steel:</b> property class: $d \leq 39$ mm: 5.6, 8.8, 10.9 to ISO 898-1, $d > 39$ mm: as agreed <b>Stainless steel:</b> $d \leq 20$ mm: A2-70, A4-70 $20$ mm $< d \leq 39$ mm: A2-50, A4-50 to ISO 3506-1, $d > 39$ mm: as agreed <b>Non-ferrous metal:</b> acc.to ISO 8839			
	<b>Gwint:</b> <b>Thread:</b>	tolerancja: 6g 6g tolerances	ISO 261, ISO 965
	<b>Tolerancje:</b> <b>Tolerances:</b>	A dla $d \leq M24$ i $l \leq 10d$ lub 150mm B dla $d > M24$ i $l > 10d$ lub 150mm for $d \leq M24$ and $l \leq 10d$ or 150mm : A for $d > M24$ and $l > 10d$ or 150mm: B	ISO 4759-1
	<b>Powierzchnia</b> <b>Finish</b>	jak wytworzono, od klasy 8.8 czernione as processed (from 8.8 class blackening) powłoki galwaniczne electroplating powłoki płatkowe flake zinc powłoki ogniwe hot dip galvanizing	ISO 4042 ISO 10683 ISO 10684
<b>Materiał</b> Material	<b>Opis</b> Description		<b>Norma</b> Standard

Przykład oznaczania śruby z łbem sześciokątnym z gwintem M12x1,5, o długości nominalnej  $l = 80$  mm, klasy własności 8.8:

Śruba z łbem sześciokątnym DIN 960 - M12x1,5 x 80 - 8.8

Example designation of hexagon head bolt with thread M12x1,5, nominal length  $l = 80$  mm, property class 8.8:

Hexagon head bolt DIN 960 - M12x1,5 x 80 - 8.8



ARGIP

www.argip.com.pl

tel. + 61 872 66 02

fax +48 61 872 66 00

Kopiowanie i rozpowszechnianie bez zezwolenia zabronione  
 Copying and distribution prohibited without permitting

18.06.2018

str. 1/1