

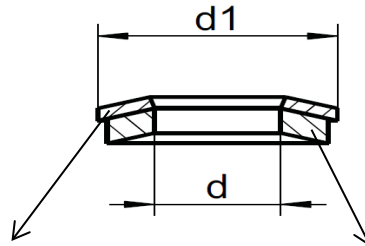
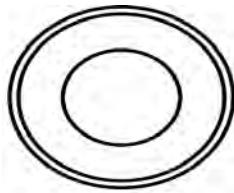
# ART. 9260

## Rondella guarnizione con EPDM

### Sealing washers with EPDM

Disponibile/Available

A2/ Aisi 304  + EPDM



A2 spessore 0.7~0.9 mm  
A2 thickness 0.7~0.9 mm

EPDM spessore 2 mm  
EPDM thickness 2 mm

d1	14	16	19	22	25	16	22	29
d	5,2	6,8	6,8	6,8	6,8	8,4	8,4	8,4

**EPM (etilene-propilene).** È una gomma sintetica satura prodotta mediante copolimerazione di etilene e propilene.

A causa della mancanza di legami doppi, questa gomma non può essere reticolata con zolfo o con agenti chimici che liberino zolfo, ma solo con perossidi organici.

**EPDM (etilene-propilene-diene).** Dato che la reticolazione con perossidi presenta anche svantaggi, alla gomma satura e-propilene (EPM) sono stati aggiunti legami doppi laterali mediante reazione con un componente "diene": ciò consente la vulcanizzazione con zolfo e acceleranti.

#### Caratteristiche

In generale, i vulcanizzati di EPDM presentano buona resistenza al calore, all'usura e agli agenti chimici, buona elasticità, buona resistenza alle basse temperature e buon potere isolante.

**EPM is a form of synthetic rubber.** The E refers to Ethylene, P to Propylene and M refers to its ASTM classification standard D-1418. The M class includes rubbers having a saturated chain of the polymethylene type.

Due to the lack of double bonds, this type of rubber cannot be cured with sulphur or any chemical releasing sulphur, but only with organic peroxides.

**EPDM** includes D for dienes which serve as crosslinks when curing with sulphur and resin, with peroxide cures the diene (or third monomer) acts as a coagent, which provides resistance to unwanted tackiness, creep or flow when used.

#### Properties

The main properties of vulcanized EPDM are its outstanding resistance to heat, ozone and weather conditions, its resistance to ice and steam is also good. It has excellent electrical insulating properties.



last edit 15/09/2020

DRAWING N. 1169